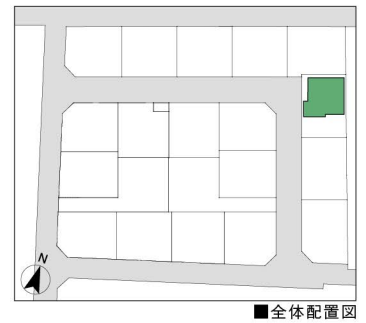


共働きご夫婦のために  
効率的な生活が可能となる空間

**3LDK** +ファミリークローク  
+ウォークインクローゼット  
+ワークスペース

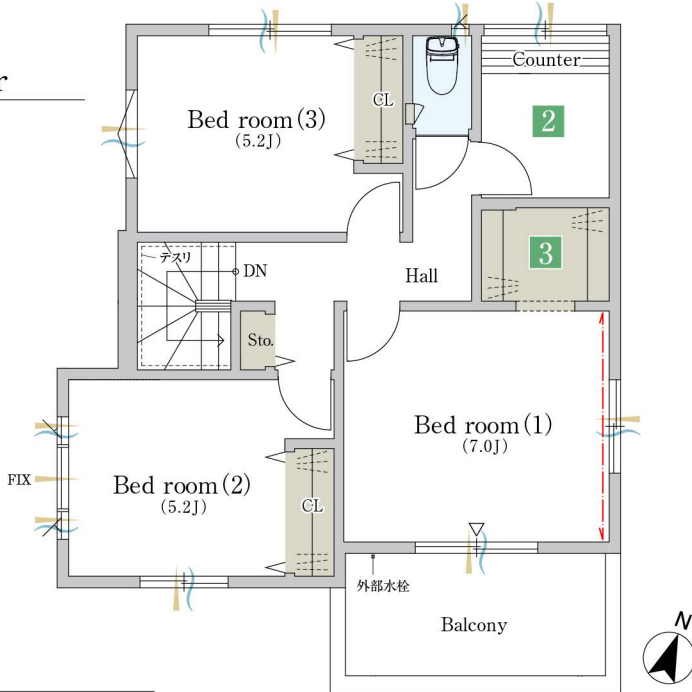
■土地面積 /  
105.01㎡ (31.76坪)

■建物面積 /  
99.10㎡ (29.97坪)  
1階面積 /  
51.62㎡ (15.61坪)  
2階面積 /  
47.48㎡ (14.36坪)

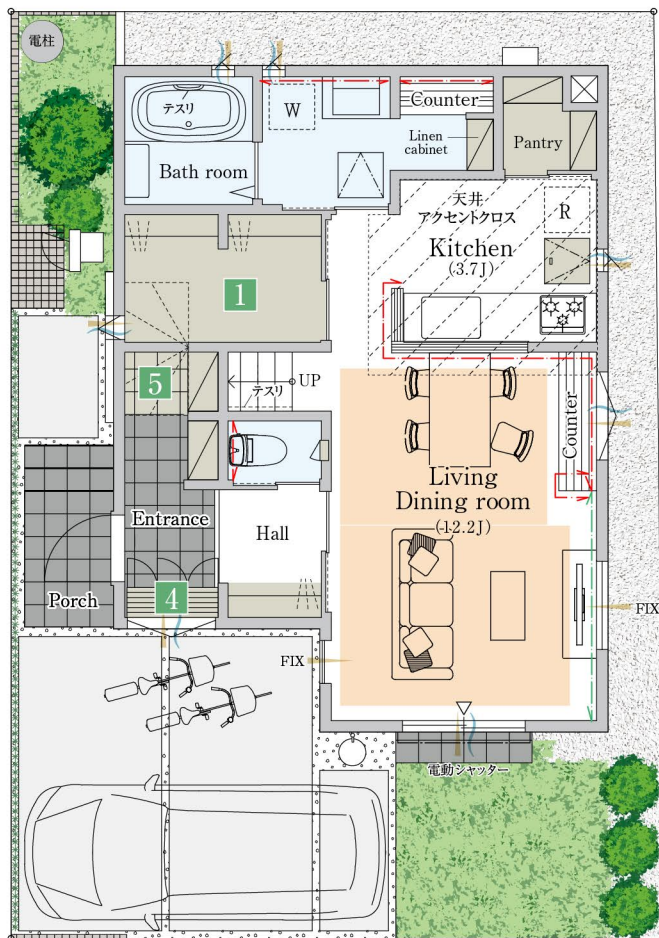


■全体配置図

2nd.floor



1st.floor



1 ファミリークローク

ご家族の衣類などを一か所にまとめて収納でき、更衣室にもなる大容量の収納スペースをご用意。忙しい朝でもスムーズにお支度ができます。



image photo

2 ワークスペース (2.5J)

造り付けのカウンターを備えたワークスペースをご用意。リビングと離れた静かな空間でテレワークなどの作業が可能です。



image photo

Storage

3 ウォークインクローゼット

ひと目で収納物を確認できる、ゆとりの広さを備えたウォークインクローゼットをご用意。居住スペースがスッキリと片付き快適に暮らすことができます。



image photo

4 玄関収納

大型の玄関収納をご用意。靴以外にも様々なものを収納でき、玄関を広々と利用できます。



image photo

5 土間収納

棚とハンガーパイプ付の土間収納をプランニング。帰宅導線の中でコートやブーツを収納でき、防災グッズなどの大きな荷物も収納できます。



image photo

凡例 CL:クローゼット St.:物入 W:洗濯機置場 R:冷蔵庫置場 採光 通風 アクセントクロス 木製パネル  
床暖房 水回り 収納 床下収納庫(キッチン)

※掲載の図面は、施工上の都合・改良等により多少変更する場合があります。あらかじめご了承ください。